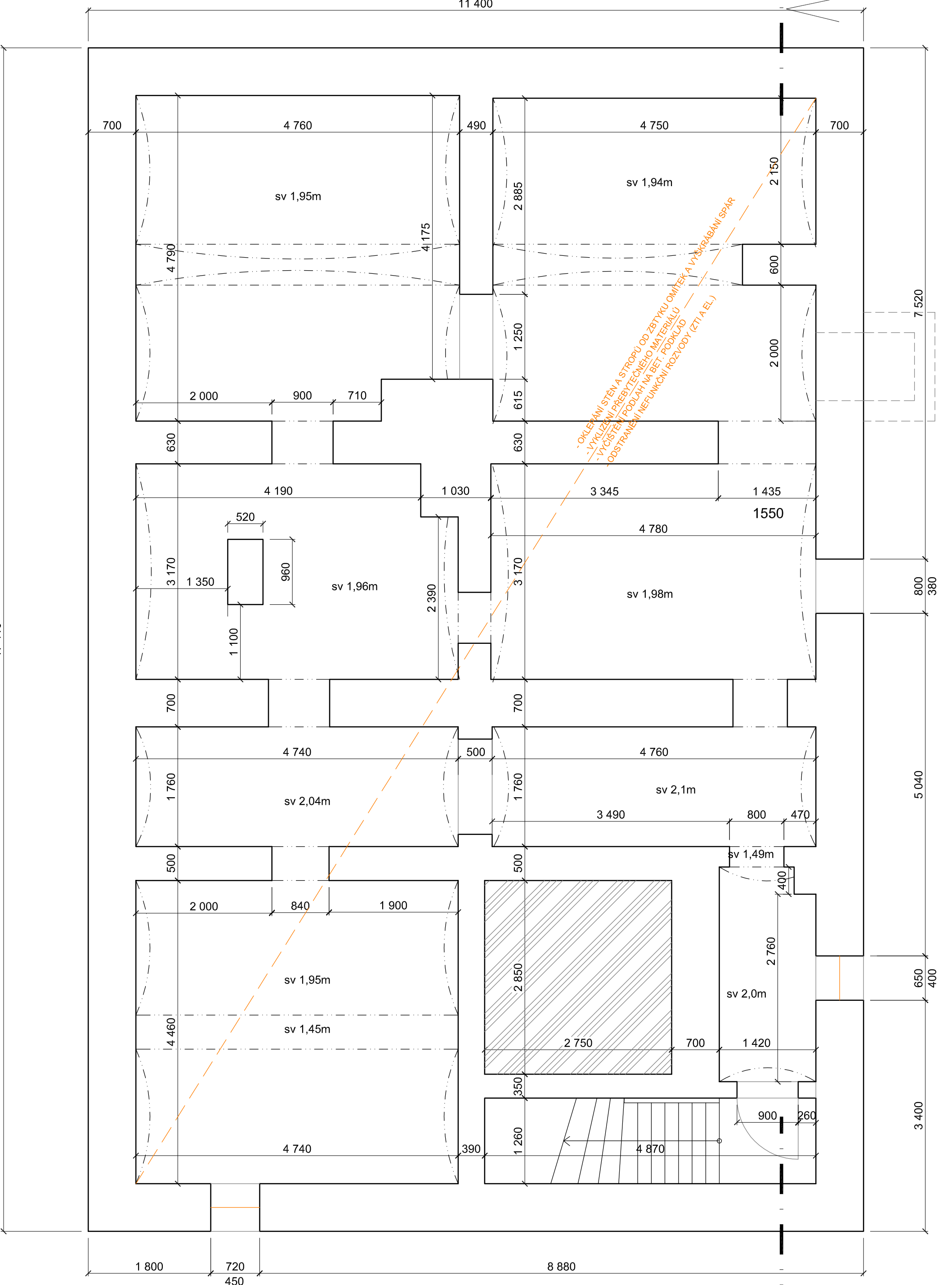


SO 4 - stavební úpravy v části "E"
PŮDORYS 1.PP - stávající stav a bourání



LEGENDA MÍSTNOSTÍ :

Č.M.	ÚČEL MÍSTNOSTI	PL. m²	PODL.	STĚNY	STROP	POZNÁMKA
1S01 až 1S09	SKLEPNÍ PROSTORY	127	BET. MAZ. / NÁNOSY	CIHEL. ZDIVO / OMÍTKA SPÁRY	CIHEL. ZDIVO / OMÍTKA SPÁRY	- OKLEPÁNÍ STĚN A STROPŮ OD ZBYTKU OMÍTEK A VYŠKRABÁNÍ SPAR - VYKLIZENÍ PŘEBYTEČNÉHO MATERIÁLU - VYČISTĚNÍ PODLAH NA BET. PODKLAD - ODSTRANĚNÍ NEFUNKČNÍ ROZVODY (ZTI A EL.)

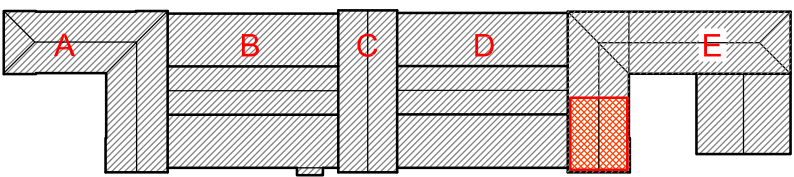
POZNÁMKA

- SKLEPNÍ PROSTORY BUDOU PO DOHODĚ S NÁJEMNÍKY A SPRÁVCEM BUDOVY VYKLIZENYOD PŘEBYTEČNÉHO MATERIÁLU
- KOMPLETNĚ SE OKLEPU ZBYTKY OMÍTEK STĚN A STROPŮ A VYČISTÍ SE BETONOVÁ PODLAHA OD NÁNOSŮ HLÍNY, SUTI APOD.
- VYČISTÍ SE ODVODŇOVACÍ KANÁLKY A JÍMKY A U ZDIVA STĚN A STROPŮ SE VYŠKRÁBOU SPÁRY
- ODSTRANÍ SE ZBYTKY PŮVODNÍCH VÝPLNÍ SKLEPNÍCH OKEN, PLECHOVÉ DVÍŘKA - JEŽ BUDOU NÁSLEDNĚ VYMĚNĚNY
- ODSTRANÍ SE NEFUNKČNÍ ROZVODY ZTI A ELEKTRO
- BUDOU PROVEDENY PRŮRAZY VE ZDIVU PRO NAPOJENÍ NOVĚ NAVRŽENÉHO SOCIÁLNÍHO ZAŘÍZENÍ
- BOURACÍ PRÁCE MUSÍ BÝT KOORDINOVÁNY S PROVOZEM OBJEKTU A ZA NEPŘERUŠENÍ A NEOMEZENÍ DRAŽNÍ DOPRAVY
A ZA KOORDINACE SE SAMOSTANOU AKCÍ Bohumín ON – stavební úpravy pro dopravce RegioJet
- VÝMĚNA VÝPLNÍ OKEN, DVEŘÍ A OPRAVA FASÁDY JE ŘEŠENA V SAMOSTATNÝCH STAV. OBJEKTECH SO 1 - oprava fasády části A,B,C,D,E
a SO 2 - výměna fasádních výplní otvorů - KOORDINACE

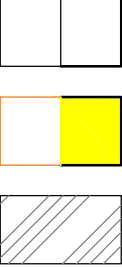
POZNÁMKA:

OBEZNĚ PLATÍ, ŽE BOURACÍ PRÁCE BUDOU PROVÁDĚNY DLE ZÁSAD PRO PROVÁDĚNÍ BOURACÍCH PRACÍ, ŠETRNĚ K ZACHOVÁVANÝM ČÁSTEM KONSTRUKCÍ A ZA DŮSLEDNÉHO PROVIZORNÍHO ZAJIŠTĚNÍ NAVAZUJÍCÍCH A PŘITĚŽUJÍCÍCH KONSTRUKCÍ!
TECHNOLOGICKÝ POSTUP PRACÍ VČETNĚ PROVIZORNÍHO ZAJIŠŤOVÁNÍ JE PŘEDMĚTEM TECHNOLOGICKÉ DOKUMENTACE ZHOTOVITELE STAVBY.

SCHÉMA



LEGENDA MATERIÁLU



- STÁVAJÍCÍ NOSNÉ ZDIVO A KONSTRUKCE
- BOURANÉ KONSTRUKCE A MATERIÁLY
- TERÉN - ZÁSYP

KRESLIL ing. Lukáš BOBEK	VYPRACOVAL ing. Lukáš BOBEK	KONTROLOVAL ing. Lukáš BOBEK	AutoCad LT 2008	
NÁZEV AKCE: Rekonstrukce VB v užst. Bohumín			Ing. Lukáš BOBEK Projektční a inženýrská činnost IČ: 87240718 Tel: +420 775148939 e-mail: lukasbobek@email.cz	
Investor: SŽDC,s.o., SON, Dlážďená 1003/7, 110 00 Praha 1 Místo: k.ú. Nový Bohumín, par.č. 2581, obec: Bohumín			FORMÁT	3xA4
STAVEBNÍ OBJEKT: SO 4 - stavební úpravy v části "E"			DATUM	ŘÍJEN 2017
NÁZEV VÝKRESU: PŮDORYS 1.PP - STÁV. STAV A BOURÁNÍ			Č.KOPIE	PROJEKT
			STUPEŇ PD	ČÍSLO VÝKRESU
			MĚŘITKO	SO4-101
			1:50	